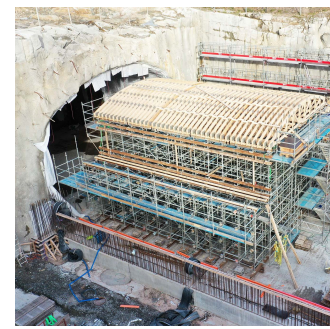




Implenia

FOKUSOMRÅDEN

Hållbarhetsarbetet är en del av vårt dagliga arbete



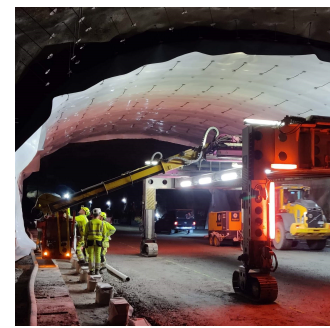
PRODUKTER OCH TJÄNSTER

Vi arbetar med hållbarhet genom hela livscykel och värdekedjan. Det handlar om hur vi uppträder mot våra kollegor, beställare och leverantörer till hur vi arbetar med hållbara lösningar i våra projekt för att minimera negativ påverkan på individen, miljön och samhället.



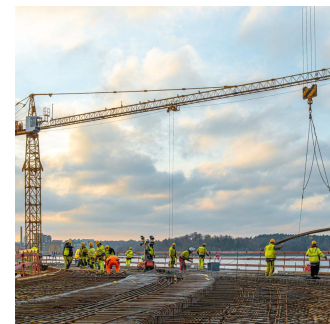
RESPEKT FÖR MILJÖN

Vi har ambitiösa miljömål och strävar kontinuerligt efter att minska miljöpåverkan från våra projekt med hjälp av konkreta åtgärder. Fokus är bland annat återcirkulering av vatten, kemikalie-hantering, avfallshantering och minskad energianvändning.



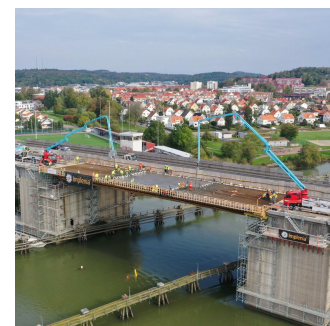
ATTRAKTIV OCH SÄKER ARBETSPLATS

Vi stävar efter att vara en så hälsosam, attraktiv och inspererande arbetsplats som möjligt. Vi följer etiska och sociala riktlinjer. Att långsiktigt bevara och fortsätta utveckla medarbetare är centralt för företagets prestation.



SOCIALT ÅTAGANDE OCH COMPLIANCE

Vi har en uppförandekod som styr vårt arbete och hur vi betar oss. Vi har nolltolerans mot alla former av diskriminering, trakasserier mutor och jäv. Vi engagerar oss även i sociala projekt utanför vår verksamhet.



FINANSIELL OCH OPERATIV EXCELLENCE

Vi säkerställer långsiktig och hållbar framgång både för oss som företag och för våra intressenter genom att noga överväga möjligheter och risker.



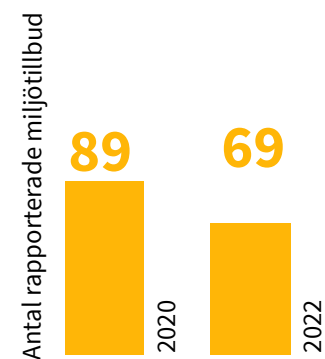
SUMMERING HÅLLBARHETSRAPPORT SVERIGE HÖJDPUNKTER 2022



HÅLLBARHETSGRADERING

Det är viktigt för oss att både vara och positionera oss som ett hållbart företag. Därför lägger vi stor vikt vid öppen kommunikation och dialog, särskilt av våra mål och viktiga nyckelindikatorer.

HÖGA HÅLLBARHETS-
BETYG AV MSCI OCH
SUSTAINALYTICS



99,7% AV AVFALLET
ÅTERANVÄNDS ELLER
ÅTERVINNS
0,26 % till deponi

HÅLLBARA PROJEKT

Vårt mål är att skapa hållbara projekt för våra beställare och övriga intressenter. Vi arbetar t.ex. med att optimera konstruktionerna, minimera spill och återanvända material.

RISKBEDÖMNING
SOCIALA KRAV
RAMAVTALS
LEVERANTÖRER

85%

HÅLLBAR LEVERANTÖRSKEDJA

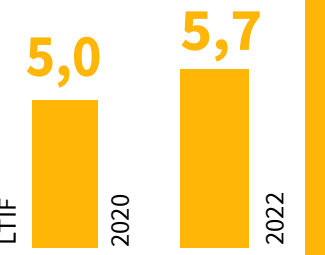
Vi arbetar med hållbarhet inom hela livscykel och värdekedjan. Leverantörsuppföljningar genomförs och sociala riskbedömningar utförs för material med råvaror från riskländer, t.ex. stål och drivmedel.

SOCIALT ENGAGEMANG

Vi engagerar oss i sociala frågor utanför vår egen verksamhet. För att vara med och bidra till ett hållbart samhälle har vi under 2022 via UNHCR skänkt pengar till ursatta i Ukraina samt via föreningen Vi skogen bidragit till plantering av träd i östra Afrika.

SÄKERHETSKULTUR

Vi ska alltid arbeta säkert. Inget arbete är så viktigt att det får utföras på ett osäkert sätt. Vårt arbetsmiljöarbete styrs av vår projektanpassade arbetsmiljöplan. Vi har under 2022 uppfyllt våra arbetsmiljömål arbetat aktivt med åtgärder för att öka rapporteringen av risker. Detta har medfört att vi har minskat våra tillbud med 12 % under perioden 21/22.



OLYCKSFALL

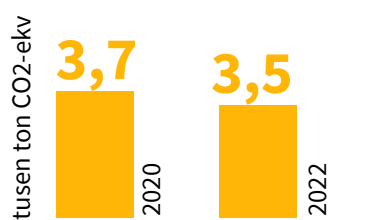
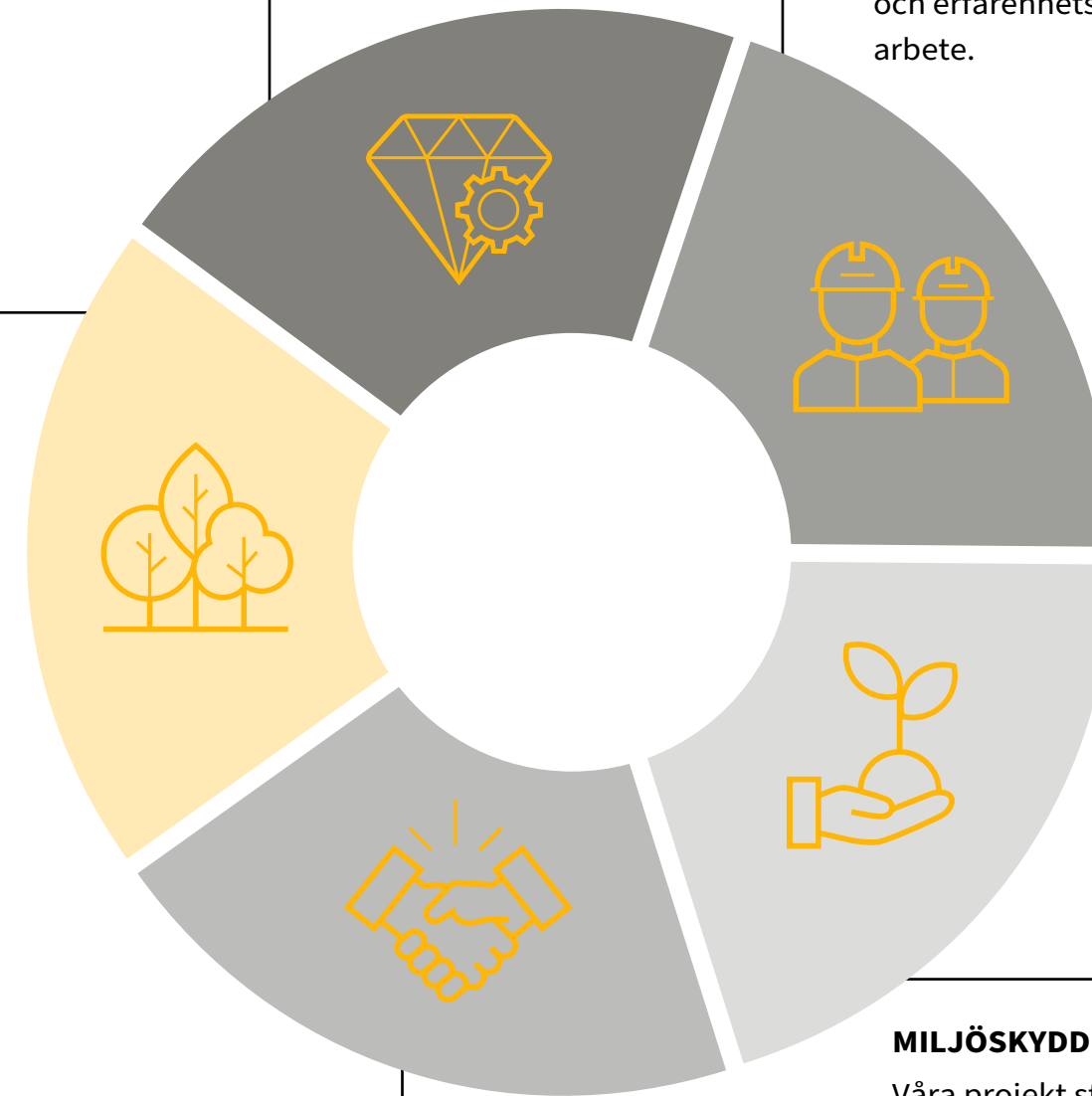
-13%
jämfört med år 2021

ANDEL KVINNOR

18%

MÅNGFALD OCH ERFARENHETSUTBYTE

Vi arbetar aktivt med jämställdhet och mångfald och vill anställa fler kvinnor inom produktionen. Utbildning och erfarenhetsåterföring är viktiga inslag i vårt dagliga arbete.



MILJÖSKYDD

Våra projekt styrs av en projektanpassad miljöplan som beskriver hur vi ska arbeta för att minimera vår påverkan på miljö, närboende och samhället. Rening av processvatten, minskade utsläpp av klimatgaser och reducerade bullerstörningar är viktiga frågor som har varit i fokus under 2022.

-6%
CO₂-ekv sedan år 2020
(scope 1-2-3)

ENERGI OCH KLIMAT

Vi arbetar aktivt med att minska vår energianvändning och våra utsläpp av klimatgaser. Vi har sedan år 2022 ett certifierat energiledningssystem. Vi köper el via vattenkraft och använder en stor andel förnybara drivmedel som EcoPar och HVO100.

ÅTERANVÄNDNING AV
87 miljoner liter
PROCESSVATTEN