

Basel

## Arge Baugrube Roche Bau 1



Baugrube

### Das Projekt

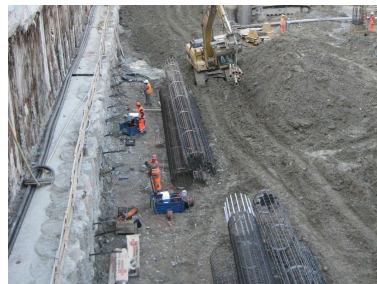
Die Arge „Baugrube Roche Bau 1“, bestehend aus der Implenia Spezialtiefbau GmbH und Schleith GmbH, wurde mit der Herstellung einer schlüsselfertigen Baugrube sowie den umfangreichen Gründungsarbeiten beauftragt. Der komplette Spezialtiefbau wird von der Implenia Spezialtiefbau GmbH ausgeführt, die auch die technische und kaufmännische Federführung innehat. Die Erdarbeiten werden durch die Fa. Schleith ausgeführt.

Im Vorfeld der Baumaßnahme wurden umfangreiche Probelastungen und Eignungsprüfungen an Großbohrpfählen und Verbauankern durchgeführt, um die Bodenkennwerte zu verifizieren bzw. die Bemessungsgrundlagen zu optimieren.

Die komplette Baumaßnahme ist mit einem umfangreichen Mess- und Überwachungskonzept ausgestattet, um die laufende Produktion mit Laboreinrichtungen in dem direkt angrenzenden Bestandsgebäude aufrecht erhalten zu können. Um die Setzungen und Neigungen am direkt benachbarten Hochhaus zu begrenzen, wurde dieses mit einer Manschettenrohrinjektion unterfangen. Sowohl die Temporär- als auch die Restwasserhaltung wird über eine automatisch geschaltete Trübungs- und pH-Wert-Messung geführt, bei Einhaltung aller definierten Grenzwerte wird das anfallende Wasser automatisch in die Vorflut zum Rhein geleitet, andernfalls in die städtische Kanalisation. Um im Endzustand eine Grundwasserumströmung zu erreichen, werden auf der Nord- und Südseite der Baugrube (Fließrichtung des Grundwassers) jeweils 4 St. Horizontalfilterbrunnen durch die Verbauwand hergestellt. Das Grundwasser wird über diese Brunnen im Norden entnommen, durch das fertiggestellte Bauwerk geführt und im Süden wieder an den Baugrund abgegeben.



Einbauen der Testanker



Ansicht Bohrpfahlwand

### Eckdaten

Bauzeit: 02/2011 - 01/2012  
 Auftragssumme (netto): 10.794.922 EUR

### Auftraggeber

F. Hoffmann-La Roche Ltd  
 Grenzacherstrasse 124  
 CH-4070 Basel  
 Tel.: +41 61 688 1111

### Ausführende Einheit

Implenia Spezialtiefbau GmbH  
 Geschäftsstelle Mitte Standort Mannheim  
 Diffenstraße 14  
 68169 Mannheim  
 Tel.: +49 621 700 14 250  
 mannheim.spezialtiefbau@implenia.com

### Technische Daten

#### Injektionen

350 m<sup>3</sup> Feinzementinjektion

#### Bohrpfahlarbeiten

5700 m Bohrpfahlwand D = 120 cm,  
 Bohrtiefen bis 32,50 m

#### Ankereignungsprüfung

Eignungsprüfung an den  
 Verpressankern

#### Verbauarbeiten

100 m<sup>2</sup> Berliner Verbau

#### Ankerarbeiten

13000 m Verpressanker von bis zu  
 33,0 m Bohrtiefe, max. 9  
 Litzen und bis zu 1200 kN  
 Prüfkraft (CONA-Therm  
 Patent mit thermischer  
 Induktionsspule)